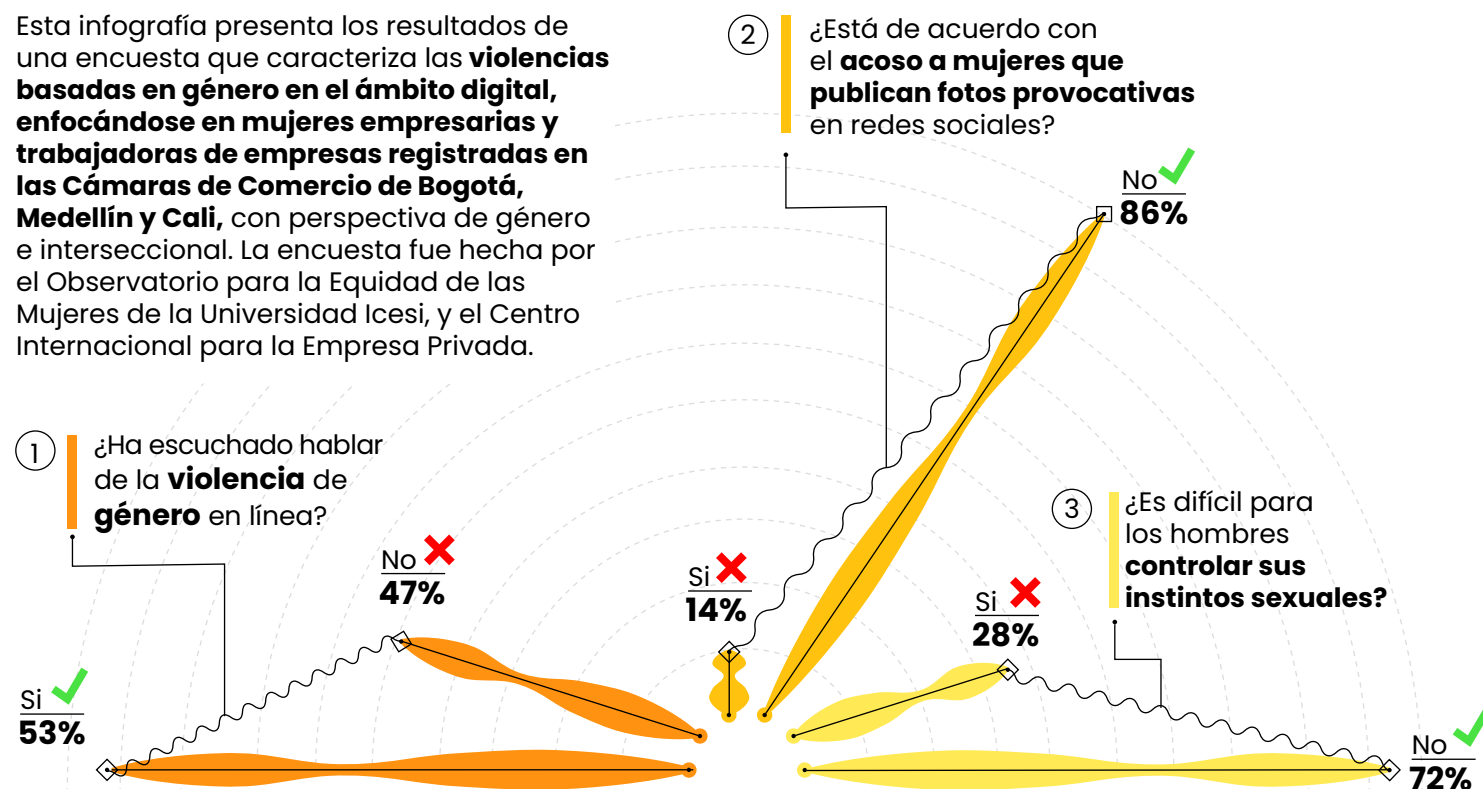


## Violencia de género en línea contra mujeres empresarias y trabajadoras

Esta infografía presenta los resultados de una encuesta que caracteriza las **violencias basadas en género en el ámbito digital, enfocándose en mujeres empresarias y trabajadoras de empresas registradas en las Cámaras de Comercio de Bogotá, Medellín y Cali**, con perspectiva de género e interseccional. La encuesta fue hecha por el Observatorio para la Equidad de las Mujeres de la Universidad Icesi, y el Centro Internacional para la Empresa Privada.



### Experiencias de acoso y discriminación en el entorno empresarial

**28% ✗** Se siente **cohibida de publicar** asuntos en sus redes personales debido a reacciones y comentarios.

**9% ✗** Ha experimentado **hackeo de cuentas o suplantación de identidad**.

**4% ✗** Ha experimentado la **suplantación** en las redes sociales de su empresa.

**21% ✗** Ha sentido **acoso** por parte de empleados, socios, proveedores o clientes.

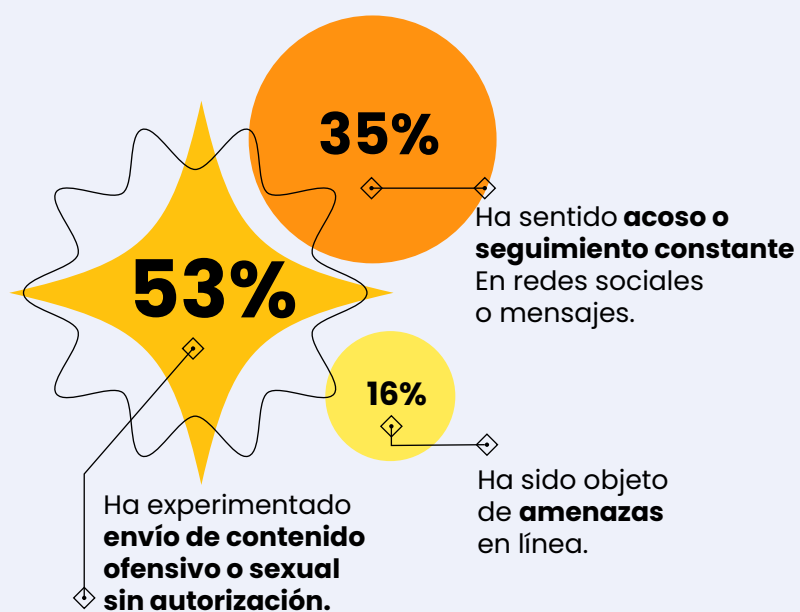
**10% ✗** Ha recibido **comentarios sexistas o misóginos** en sus redes personales.

**5% ✗** Ha sido víctima de **daños a su reputación** a través de redes sociales de la empresa.

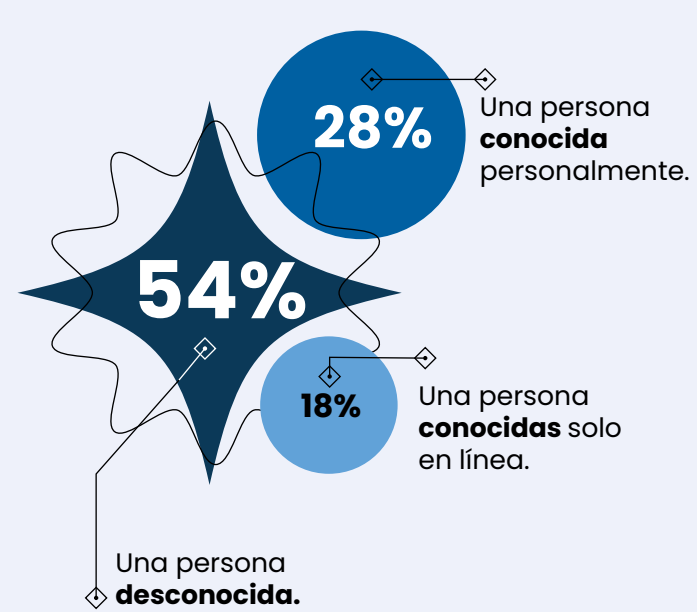
Principales plataformas donde se ejerce la violencia: **40%** WhatsApp **40%** Facebook **31%** Instagram

## Violencia de género en línea

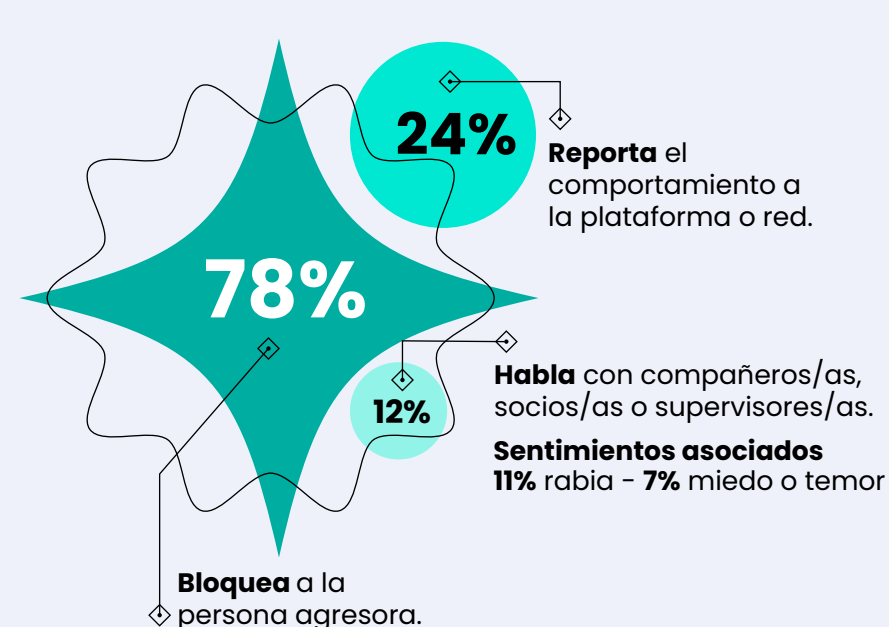
### ¿Ha sido víctima de violencia?



### Fue perpetrada por ...



### ¿Qué medidas tomo?





## ¿Sabe dónde acudir ante situaciones de violencias?

— Sabe dónde acudir o qué ruta activar en caso de violencia de género. ✓ — 46%

— Desconoce las acciones a tomar en tales circunstancias. ✗ — 54%